



# VYSOKÉ UČENÍ TECHNICKÉ V BRNĚ

BRNO UNIVERSITY OF TECHNOLOGY

## FAKULTA STAVEBNÍ

FACULTY OF CIVIL ENGINEERING

## ÚSTAV POZEMNÍHO STAVITELSTVÍ

INSTITUTE OF BUILDING STRUCTURES

### D.1.1 – 407 SKLADBY KONSTRUKCÍ

## BYTOVÝ DŮM ŽLÍBKY

APARTMENT BUILDING ŽLÍBKY

### BAKALÁŘSKÁ/ PRÁCE

BACHELOR'S THESIS

### AUTOR PRÁCE

AUTHOR

Lukáš Sukop

### VEDOUCÍ PRÁCE

SUPERVISOR

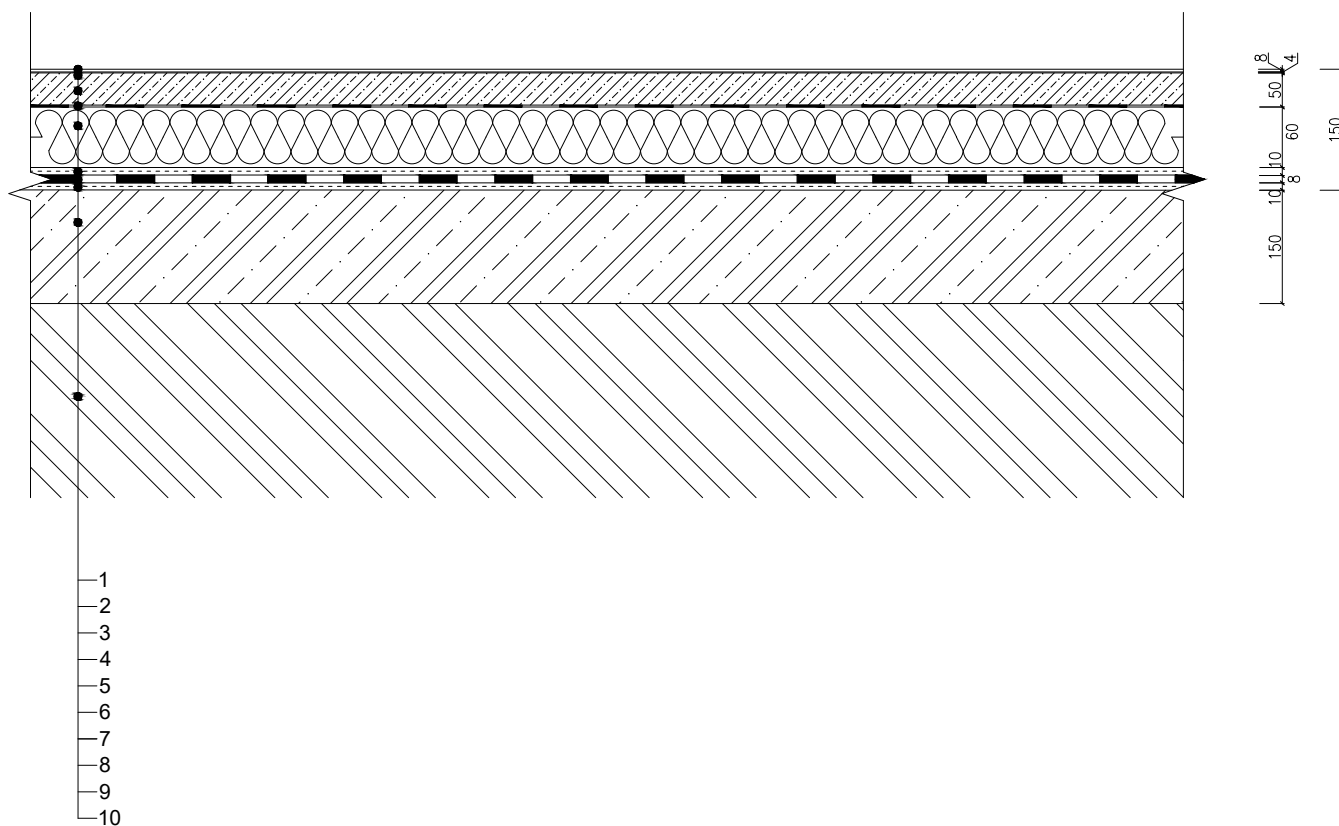
prof. Ing. Milan Ostrý Ph.D.

BRNO 2020

S1

Keram. dl. - Chodby v 1S, 1NP, konstrukce v kontaktu se zemínou

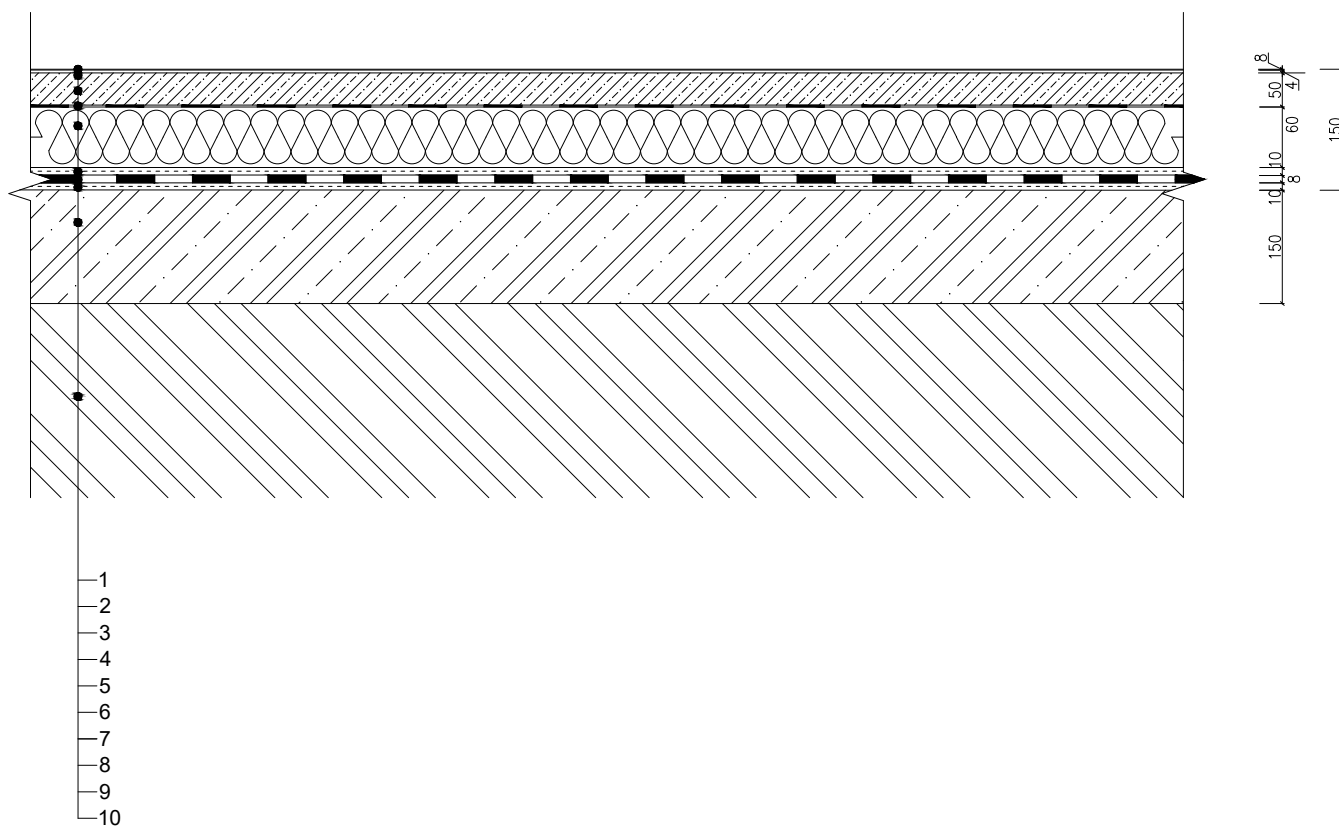
POŘADÍ	NÁZEV VRSTVY	SPECIFIKACE MATERIÁLU	tl. [mm]	ZPŮSOB ZABUDOVÁNÍ
1	Nášlapná	Keramická dlažba, například RAKO Tautus Granit - 30/30 cm - PROTISKLUZNÁ	8	Nalepením
2	Spojovací	Cementové lepidlo, například CERESIT CM 25, Vodovzdorné, Zrnitost 0 - 0,7 mm	4	Nanesení hřebenovým hladítkem
3	Roznášecí	Cementový potěr, například CEMIX 20 MPa + polymerová vlákna	50	Volně položeno
4	Separační	Polyethylenová PE fólie	0,1	Volně položena Spoje horkovzdušně svařeny
5	Tepelné izolační	Expandovaný polystyren, například ISOVER EPS 150 , $\lambda = 0,034$ W/mK, Faktor difúzního odporu $\mu = 40 - 100$	60	Volně položeno
6	Separační	Netkaná geotextilie, například FILTEK 500g/m2	10	Volně položeno
7	Hydroizolační	2xAsfaltový modifikovaný pás s nosnou vložkou ze skleněné tkaniny, například GLASTEK 40 SPECIAL MINERAL, přesahy 100 mm	8	Volně položena Spoje horkovzdušně svařeny
8	Separační	Netkaná geotextilie, například FILTEK 500g/m2	10	Volně položeno
9	Nosná	Podkladní beton tl. 150 mm C 16/20 se sítí Kari 8/150/150 mm	150	Betonáž
10	Podloží	Původní terén	-	-



S2

Keram. dl. - Technická místnost, strojovna vzduchotechniky, skladovací prostory, kóje v 1S, kolárna, kočárkárna, skladovací prostory v 1NP, na kontaktu se zemínou

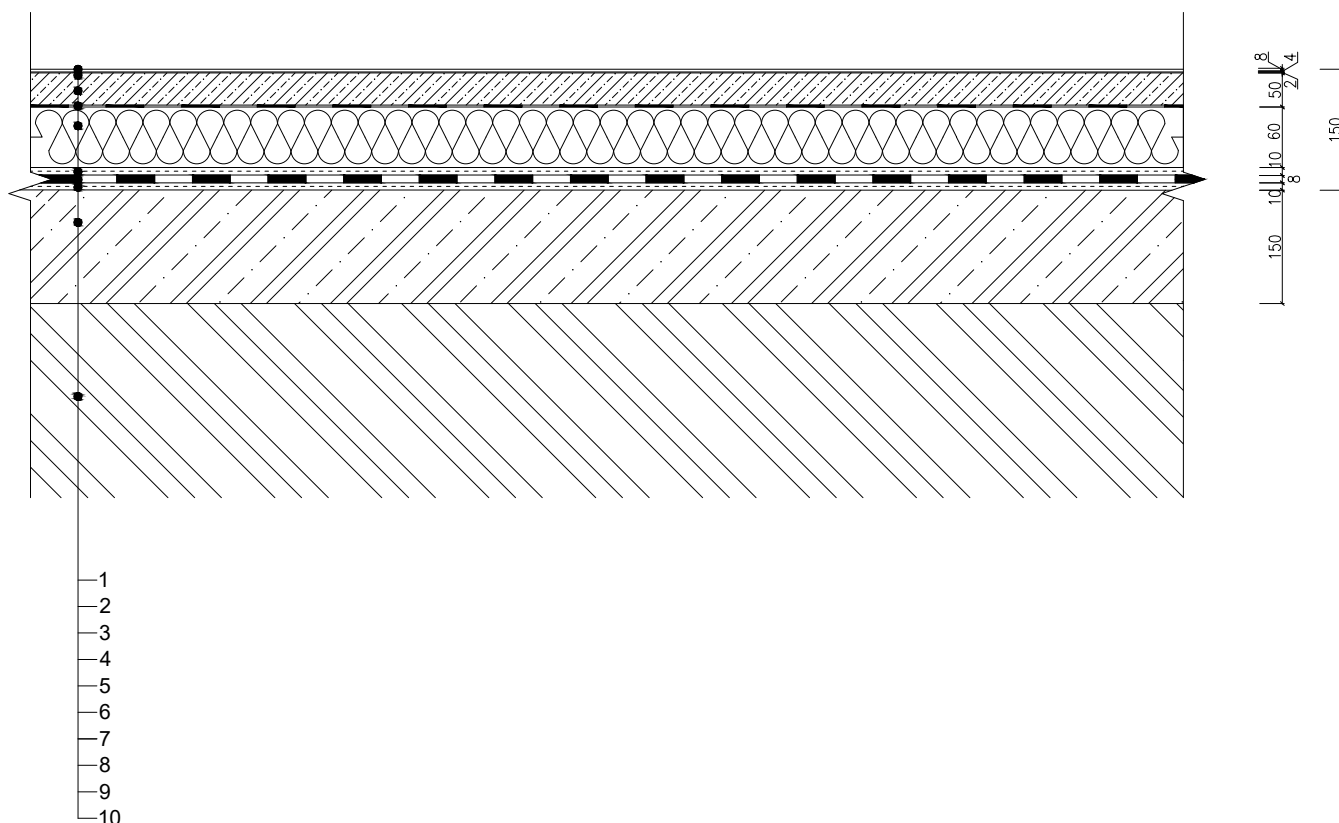
POŘADÍ	NÁZEV VRSTVY	SPECIFIKACE MATERIÁLU	tl. [mm]	ZPŮSOB ZABUDOVÁNÍ
1	Nášlapná	Keramická dlažba, například RAKO AAMOS INDUSTRIAL, dlaždice slinutá, neglazovaná, 60 x 60 cm, černá	8	Nalepením
2	Spojovací	Cementové lepidlo CERESIT CM 25, Vodovzdorné, Zrnitost 0 - 0,7 mm	4	Nanesení hřebenovým hladítkem
3	Roznášecí	Cementový potěr, například CEMIX 20 MPa + polymerová vlákna	50	Volně položeno
4	Separační	Polyethylenová PE fólie, například DEK	0,1	Volně položena Spoje horkovzdušně svařeny
5	Tepelné izolační	Expandovaný polystyren, například ISOVER EPS 150, $\lambda = 0,034 \text{ W/mK}$ , Faktor difúzního odporu $\mu = 40 - 100$	60	Volně položeno
6	Separační	Netkaná geotextilie, například FILTEK 500g/m <sup>2</sup>	10	Volně položeno
7	Hydroizolační	2xAsfaltový modifikovaný pás s nosnou vložkou ze skleněné tkaniny, například GLASTEK 40 SPECIAL MINERAL, přesahy 100 mm	8	Volně položena Spoje horkovzdušně svařeny
8	Separační	Netkaná geotextilie, například FILTEK 500g/m <sup>2</sup>	10	Volně položeno
9	Nosná	Podkladní beton tl. 150 mm C 16/20 se sítí Kari 8/150/150 mm	150	Betonáž
10	Podloží	Původní terén	-	-



S3

Keram. dl. - Koupelna, WC, úklidová místnosti v 1S, konstrukce v kontaktu se zeminou

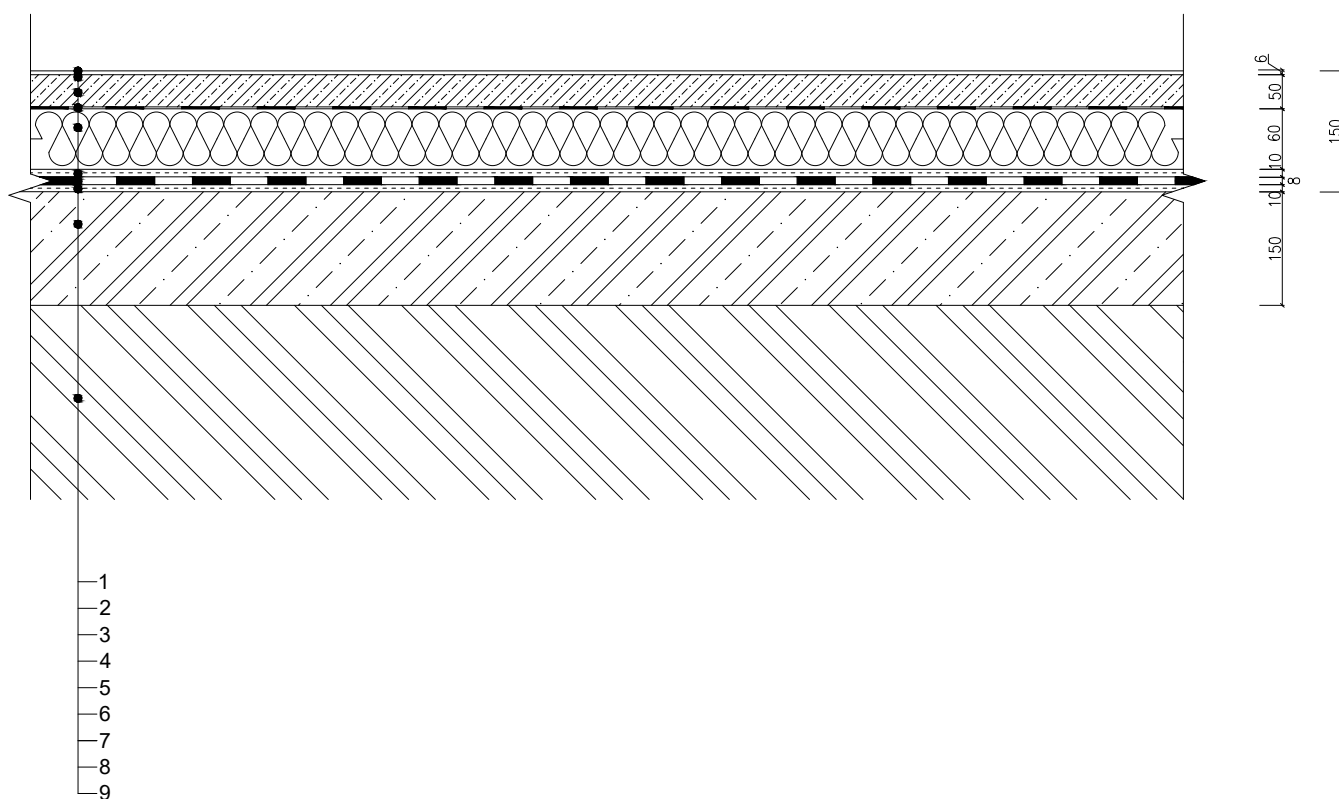
POŘADÍ	NÁZEV VRSTVY	SPECIFIKACE MATERIÁLU	tl. [mm]	ZPŮSOB ZABUDOVÁNÍ
1	Nášlapná	Keramická dlažba, například RAKO Tautus Granit - 30/30 cm - PROTISKLUZNÁ	8	Nalepením
2	Spojovací	Cementové lepidlo, například CERESIT CM 25, Vodovzdorné, Zrnitost 0 - 0,7 mm	4	Nanesení hřebenovým hladítkem
3	Vyrovňovací	Kontaktní stěrková izolace, například Schomburg AQUAFIN - RS 300	2	Stěrkováním
4	Penetrační	Bezrospouštědlová vodou ředitelná polymerní disperze s obsahem minerálních přísad, například RAKO PE 202	-	Rovnoměrně natřeno válečkem
5	Roznášecí	Cementový potěr, například CEMIX 20 MPa + polymerová vlákna	50	Volně položeno
6	Separační	Polyethylenová PE fólie	0,1	Volně položena Spoje horkovzdušně svařeny
7	Tepelně izolační	Expandovaný polystyren, například ISOVER EPS 150, $\lambda = 0,034 \text{ W/mK}$ , Faktor difuzního odporu $\mu = 40 - 100$	60	Volně položeno
8	Separační	Netkaná geotextilie, například FILTEK 500g/m <sup>2</sup>	10	Volně položeno
9	Hydroizolační	2xAsfaltový modifikovaný pás s nosnou vložkou ze skleněné tkaniny, například GLASTEK 40 SPECIAL MINERAL, přesahy 100 mm	8	Volně položena Spoje horkovzdušně svařeny
10	Separační	Netkaná geotextilie, například FILTEK 500g/m <sup>2</sup>	10	Volně položeno
11	Nosná	Podkladní beton tl. 150 mm C 16/20 se sítí Kari 8/150/150 mm	150	Betonáž
12	Podložní	Původní terén	-	-



S4

## Přýžová podlaha - Posilovna 1S

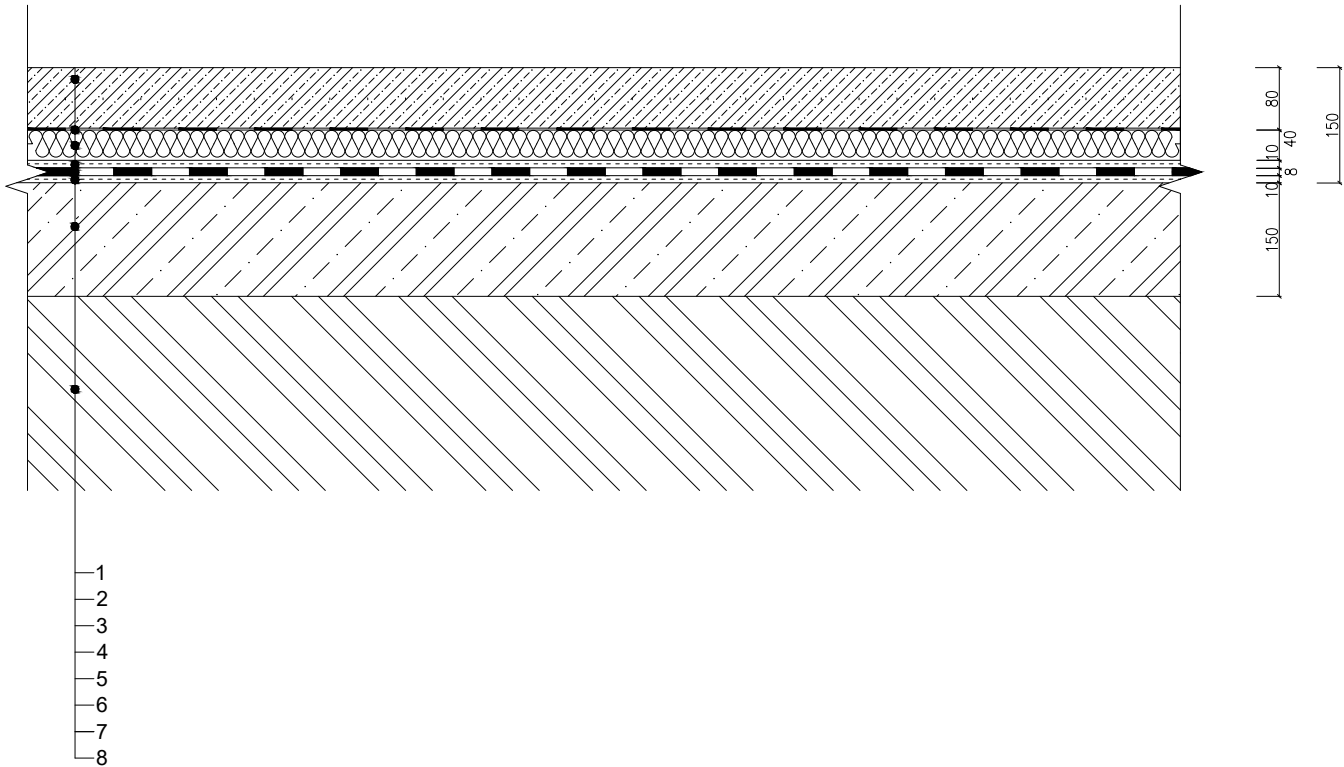
POŘADÍ	NÁZEV VRSTVY	SPECIFIKACE MATERIÁLU	tl. [mm]	ZPŮSOB ZABUDOVÁNÍ
1	Nášlapná	Přýžová podlahová krytina, například podlaha SPORTEC COLOR šedá 6 mm s 50% žháním	6	Volně položeno
2	Roznášecí	Cementový potěr, například CEMIX 20 MPa + polymerová vlákna	50	Volně položeno
3	Separční	Polyethylenová PE fólie	0,1	Volně položena Spoje horkovzdušně svařeny
4	Tepelné izolační	Expandovaný polystyren, například ISOVER EPS 150 , $\lambda = 0,034 \text{ W/mK}$ , Faktor difuzního odporu $\mu = 40 - 100$	60	Volně položeno
5	Separční	Netkaná geotextilie, například FILTEK 500g/m2	10	Volně položeno
6	Hydroizolační	2xAsfaltový modifikovaný pás s nosnou vložkou ze skleněné tkaniny, například GLASTEK 40 SPECIAL MINERAL, přesahy 100 mm	8	Volně položena Spoje horkovzdušně svařeny
7	Separční	Netkaná geotextilie, například FILTEK 500g/m2	10	Volně položeno
8	Nosná	Podkladní beton tl. 150 mm C 16/20 se sítí Kari 8/150/150 mm	150	Betonáž
9	Podloží	Původní terén	-	-



S5

Garáže, 1NP

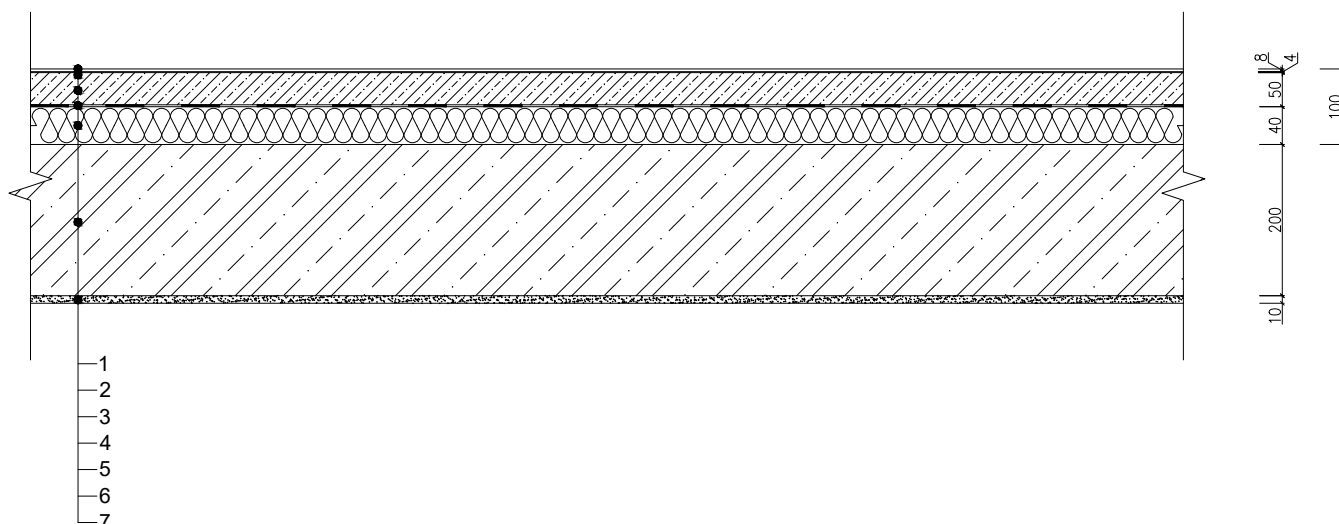
POŘADÍ	NÁZEV VRSTVY	SPECIFIKACE MATERIÁLU	tl. [mm]	ZPŮSOB ZABUDOVÁNÍ
1	Ochranná	Ochranný nátěr na beton, například S 2131 BETEX	-	Naneseno válečkem
2	Roznášecí	Cementový potěr, například CEMIX 20 MPa + polymerová vlákna	80	Volně položeno
3	Separáční	Polyethylenová PE fólie	0,1	Volně položena Spoje horkovzdušně svařeny
4	Tepelné izolační	Expandovaný polystyren, například ISOVER EPS 150 , $\lambda = 0,034 \text{ W/mK}$ , Faktor difuzního odporu $\mu = 40 - 100$	40	Volně položeno
5	Separáční	Netkaná geotextilie, například FILTEK 500g/m2	10	Volně položeno
6	Hydroizolační	2xAsfaltový modifikovaný pás s nosnou vložkou ze skleněné tkaniny, například GLASTEK 40 SPECIAL MINERAL, přesahy 100 mm	8	Volně položena Spoje horkovzdušně svařeny
7	Separáční	Netkaná geotextilie, například FILTEK 500g/m2	10	Volně položeno
8	Nosná	Podkladní beton tl. 150 mm C 16/20 se sítí Kari 8/150/150 mm	150	Betonáž
9	Podloží	Původní terén	-	-



S6

Keram. dl. - Společná chodba, hlavní podesta, schodiště v 1, 2, 3, 4.NP

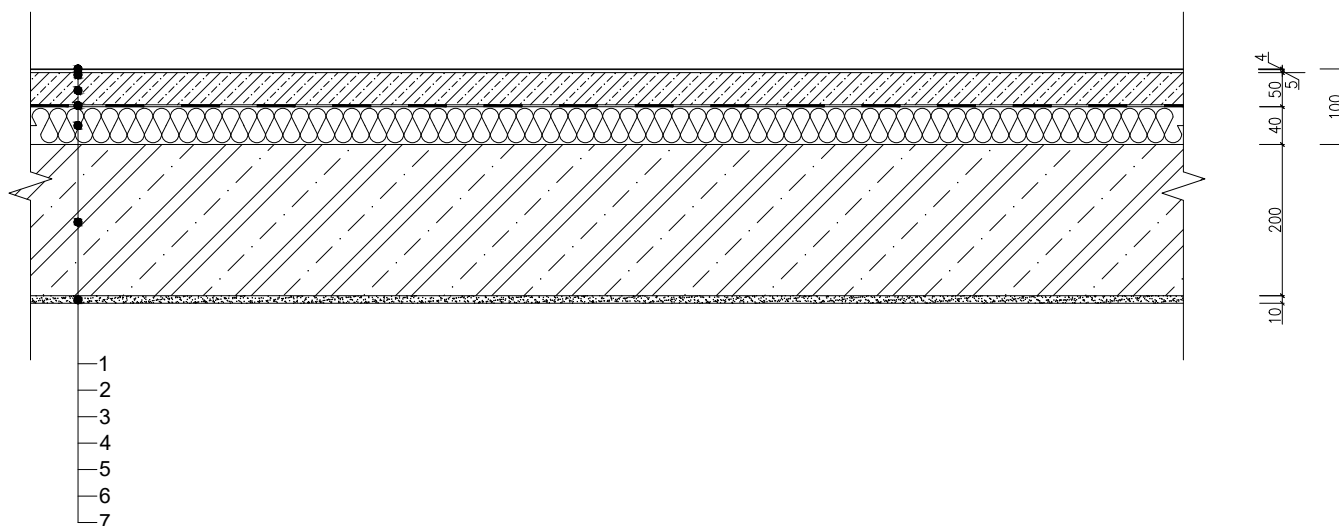
POŘADÍ	NÁZEV VRSTVY	SPECIFIKACE MATERIÁLU	tl. [mm]	ZPŮSOB ZABUDOVÁNÍ
1	Nášlapná	Keramická dlažba, například RAKO Tautus Granit - 30/30 cm - PROTISKLUZNÁ	8	Nalepením
2	Spojovací	Cementové lepidlo, například CERESIT CM 25, Vodovzdorné, Zrnitost 0 - 0,7 mm	4	Nanesení hřebenovým hladítkem
3	Roznášecí	Cementový potěr, například CEMIX 20 MPa + polymerová vlákna	50	Volně položeno
4	Separáční	Polyethylenová PE fólie DEK	0,1	Volně položena Spoje horkovzdušně svařeny
5	Zvukové izolační	Kročejová izolace Isover N , $\lambda = 0,036 \text{ W/mK}$ , desky 1200/600 mm	40	Volně položeno
6	Nosná	ŽB Monolitická stropní deska	200	Betonáž
7	Pohledová	Sádrová omítka, například Cemix sádrová omítka, jednovrstvá, zrnitost 0,7mm, pevnost v tlaku 2 MPa	10	Strojní nástřik



S7a

Vinylová podlaha - Obývací pokoj + kuchyně, dětské pokoje, ložnice, pracovny ve 2, 3, 4.NP

POŘADÍ	NÁZEV VRSTVY	SPECIFIKACE MATERIÁLU	tl. [mm]	ZPŮSOB ZABUDOVÁNÍ
1	Nášlapná	Vinylová podlaha, například Afirmax BiClick 41632 Rossport Oak - SPC rigid vinyl	5,0	Zámkový systém dílců
2	Tlumící	Hluková podložka pro vinylové podlahy, například Quick step	5,0	Volně položeno
3	Roznášecí	Cementový potěr, například CEMIX 20 MPa + polymerová vlákna	50	Volně položeno
4	Separční	Polyethylenová PE fólie, například DEK	0,1	Volně položena Spoje horkovzdušně svařeny
5	Zvukové izolační	Kročejová izolace, například Isover N , $\lambda = 0,036$ W/mK, desky 1200/600 mm	40	Volně položeno
6	Nosná	ŽB Monolitická stropní deska	200	Betonáž
7	Pohledová	Sádrová omítka, například Cemix sádrová omítka, jednovrstvá, zrnitost 0,7mm, pevnost v tlaku 2 MPa	10	Strojní nástřik

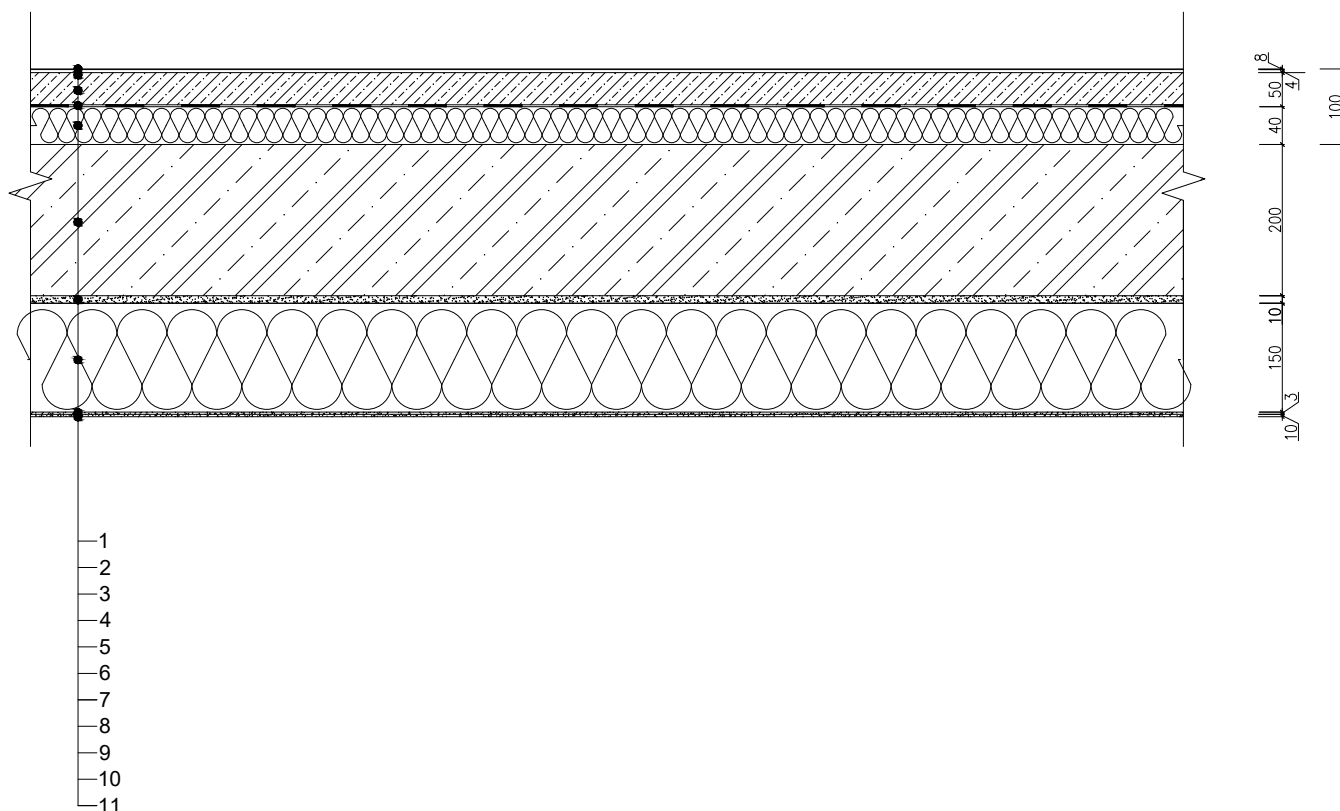




S7b

Vinylová podlaha - Obývací pokoj + kuchyně, dětské pokoje, ložnice v 1.NP nad nevytápěným prostorem

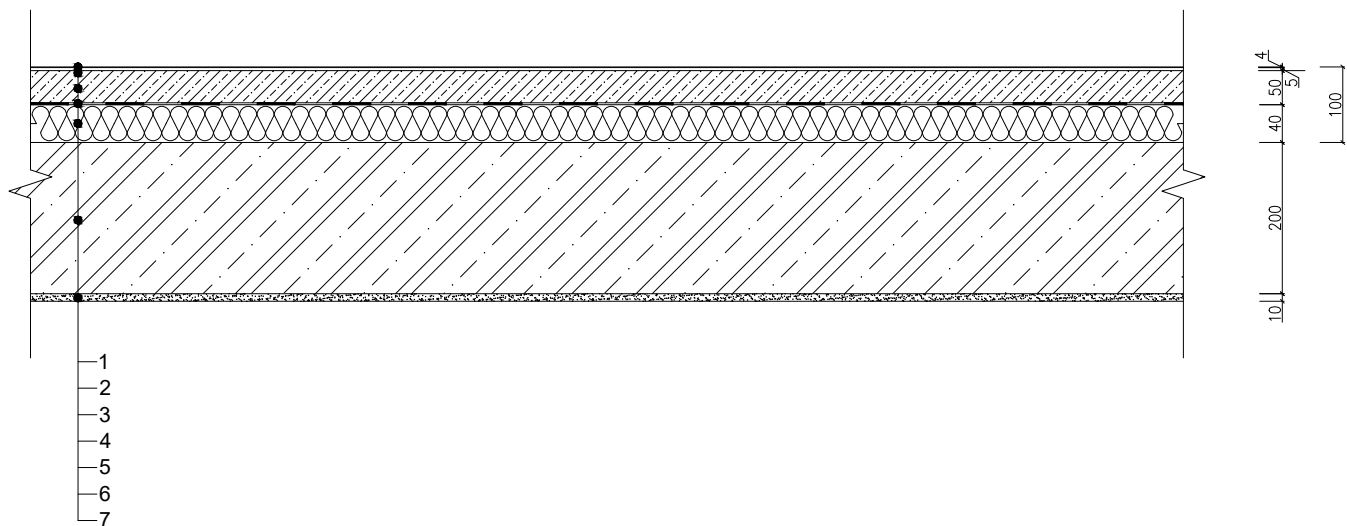
POŘADÍ	NÁZEV VRSTVY	SPECIFIKACE MATERIÁLU	tl. [mm]	ZPŮSOB ZABUDOVÁNÍ
1	Nášlapná	Vinylová podlaha, například Afimax BiClick 41632 Rossport Oak - SPC rigid vinyl	5,0	Zámkový systém dílců
2	Tlumící	Hluková podložka pro vinylové podlahy, například Quick step	5,0	Volně položeno
3	Roznášecí	Cementový potěr, například CEMIX 20 MPa + polymerová vlákna	50	Volně položeno
4	Separční	Polyethylenová PE fólie, například DEK	0,1	Volně položena Spoje horkovzdušně svařeny
5	Zvukově izolační	Kročejová izolace, například Isover N , $\lambda = 0,036$ W/mK, desky 1200/600 mm	40	Volně položeno
6	Nosná	ŽB Monolitická stropní deska	200	Betonáž
7	Lepicí	Cementová hmota pro lepení, například DEK THERM ELASTIC	10	Naneseno hladítkem
8	Tepelně izolační	Minerální vata, například ISOVER TF PROFÍ, $\lambda = 0,035$ W/mK	150	Volně položeno, jištěno talířovými hmoždinkami
9	Základní	lepící cementová hmota, například DEK THERM ELASTIC + VERTEX R131 - sklovláknitá tkanina 160g/m <sup>2</sup>	3	Strojní nástřik
10	Penetrační	Podbarvený podkladní nátěr na bázi akrylátové disperze, například WEBER-PAS podklad UNI, spotřeba 0,18 kg/m <sup>2</sup>	-	Strojní nástřik
11	Pohledová	Sádrová omítka, například Cemix sádrová omítka, jednovrstvá, zrnitost 0,7mm, pevnost v tlaku 2 MPa	10	Strojní nástřik



S8a

Vinylová podlaha - chodby v bytech (předsíně) ve 2, 3, 4.NP

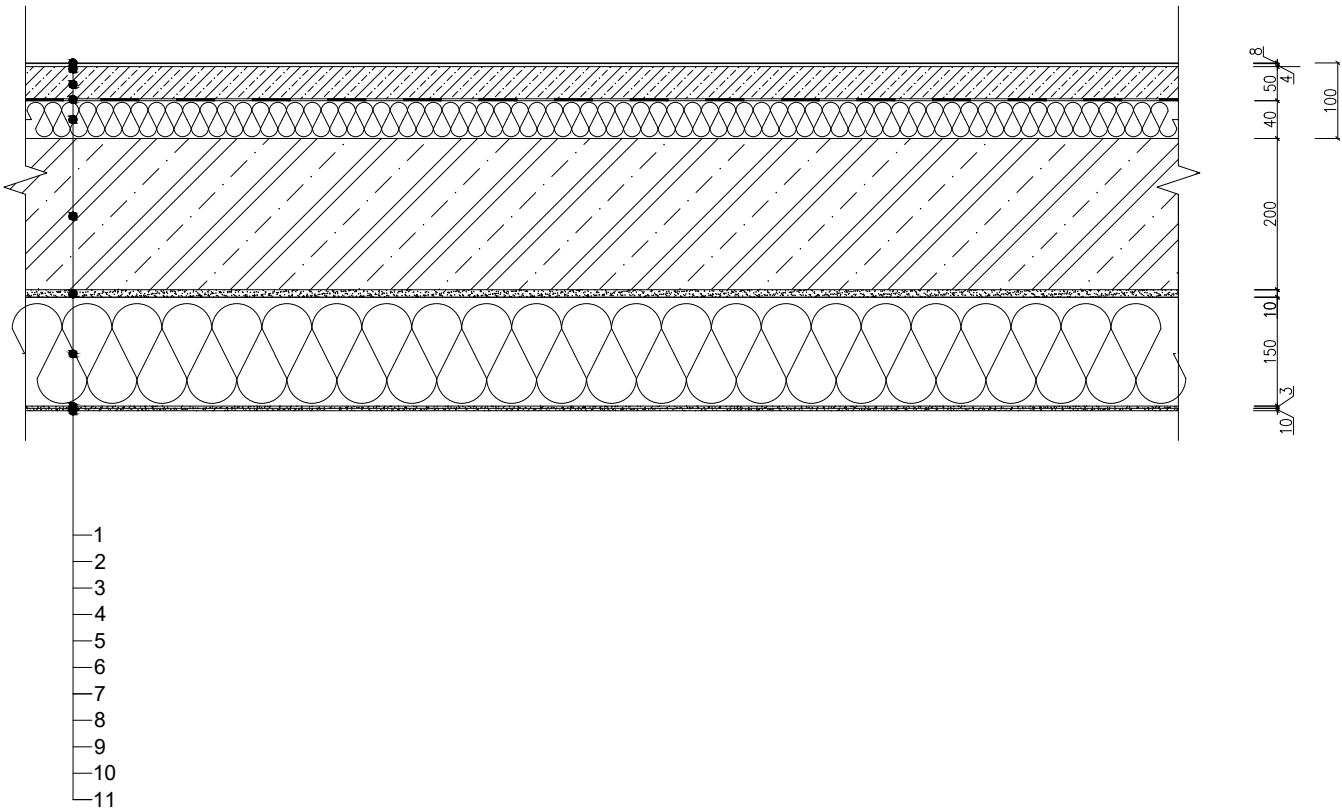
POŘADÍ	NÁZEV VRSTVY	SPECIFIKACE MATERIÁLU	tl. [mm]	ZPŮSOB ZABUDOVÁNÍ
1	Nášlapná	Vinylová podlaha, například Kařonový dub ředý s řezý pilou VINYL - BALANCE CLICK   BACL40030	5,0	Zámkový systém dílců
2	Tlumicí	Hluková podložka pro vinylové podlahy, například Quick step	5,0	Volně položeno
3	Roznářecí	Cementový potěr, například CEMIX 20 MPa + polymerová vlákna	50	Volně položeno
4	Separáční	Polyethylenová PE fólie, například DEK	0,1	Volně položena Spoje horkovzdušně svařeny
5	Zvukové izolační	Kročejová izolace, například Isover N , $\lambda = 0,036$ W/mK, desky 1200/600 mm	40	Volně položeno
6	Nosná	ŽB Monolitická stropní deska	200	Betonáž
7	Pohledová	Sádrová omítka, například Cemix sádrová omítka, jednovrstvá, zrnitost 0,7mm, pevnost v tlaku 2 MPa	10	Strojní nástřik



S8b

Vinylová podlaha - chodby v bytech (předsíně) v 1.NP nad nevytápěným prostorem

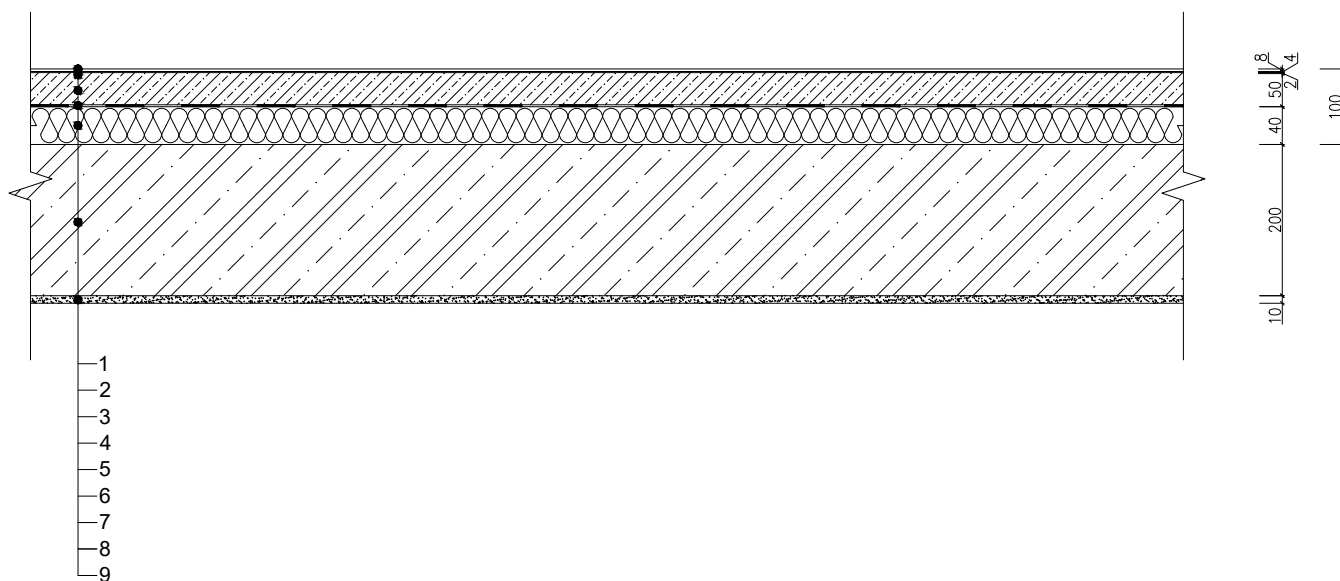
POŘADÍ	NÁZEV VRSTVY	SPECIFIKACE MATERIÁLU	tl. [mm]	ZPŮSOB ZABUDOVÁNÍ
1	Nášlapná	Vinylová podlaha, například Kařonový dub šedý s řezy pilou VINYL - BALANCE CLICK   BACL40030	5,0	Zámkový systém dílců
2	Tlumící	Hluková podložka pro vinylové podlahy, například Quick step	5,0	Volně položeno
3	Roznášecí	Cementový potěr, například CEMIX 20 MPa + polymerová vlákna	50	Volně položeno
4	Separční	Polyethylenová PE fólie, například DEK	0,1	Volně položena Spoje horkovzdušně svařeny
5	Zvukově izolační	Kročejová izolace, například Isover N , $\lambda = 0,036$ W/mK, desky 1200/600 mm	40	Volně položeno
6	Nosná	ŽB Monolitická stropní deska	200	Betonáž
7	Lepicí	Cementová hmota pro lepení, například DEK THERM ELASTIC	10	Naneseno hladítkem
8	Tepelně izolační	Minerální vata, například ISOVER TF PROFÍ, $\lambda = 0,035$ W/mK	150	Volně položeno, jištěno talířovými hmoždinkami
9	Základní	lepící cementová hmota, například DEK THERM ELASTIC + VERTEX R131 - sklovláknitá tkanina 160g/m <sup>2</sup>	3	Strojní nástřik
10	Penetrační	Podbarvený podkladní nátěr na bázi akrylátové disperze, například WEBER-PAS podklad UNI, spotřeba 0,18 kg/m <sup>2</sup>	-	Strojní nástřik
11	Pohledová	Sádrová omítka, například Cemix sádrová omítka, jednovrstvá, zrnitost 0,7mm, pevnost v tlaku 2 MPa	10	Strojní nástřik



S9a

Keramická dl. - Koupelna a WC ve 2, 3, 4.NP

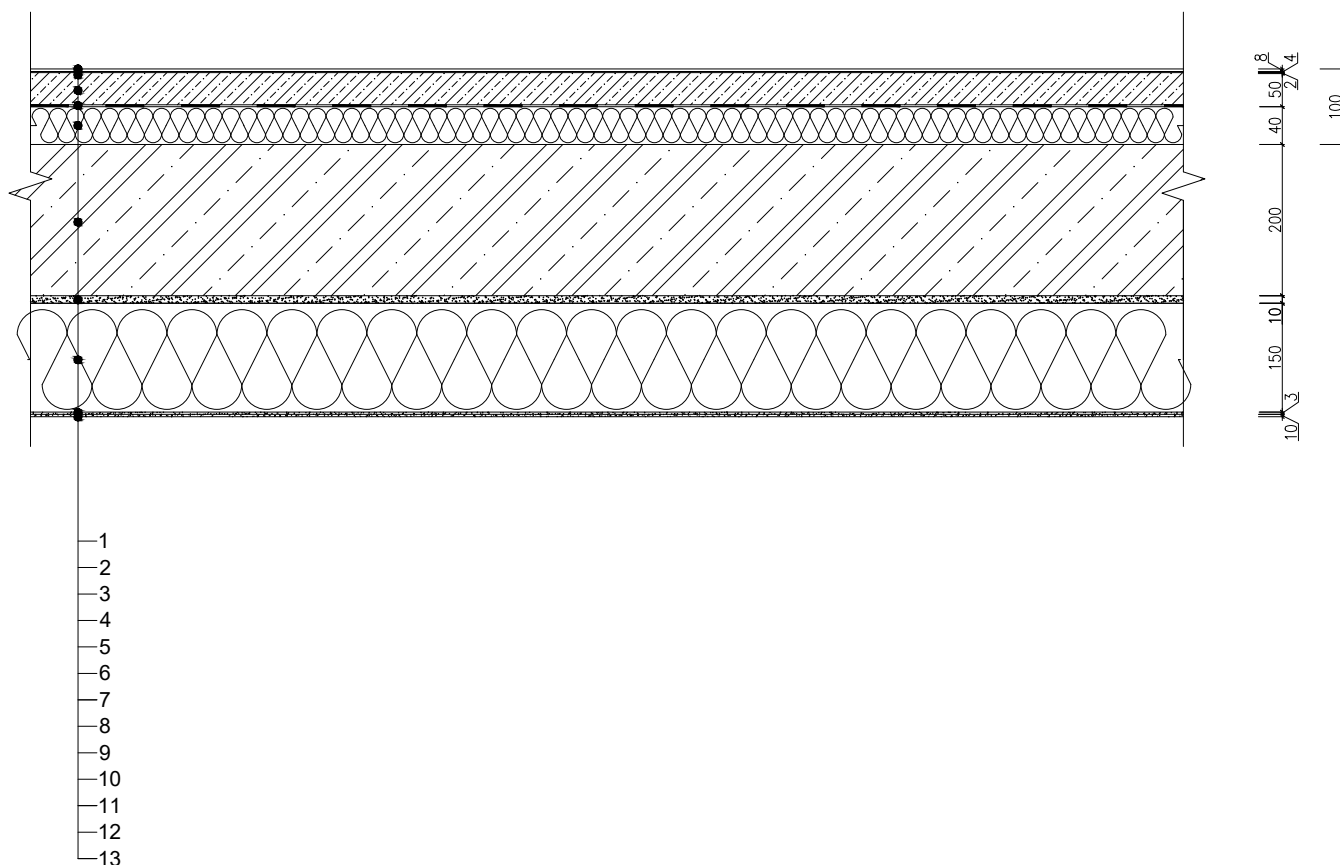
POŘADÍ	NÁZEV VRSTVY	SPECIFIKACE MATERIÁLU	tl. [mm]	ZPŮSOB ZABUDOVÁNÍ
1	Nášlapná	Keramická dlažba, například RAKO PIAZZETTA - dlaždice slinutá, neglazovaná, 60 x 60 cm, béžová	8	Nalepením
2	Spojovací	Cementové lepidlo, například CERESIT CM 25, Vodovzdorné, Zrnitost 0 - 0,7 mm	4	Naneseno hřebenovým hladítkem
3	Vyrovňovací	Kontaktní stěrková izolace, například Schomburg AQUAFIN - RS 300	2	Stěrkováním
4	Penetrační	Bezrospouštědlová vodou ředitelná polymerní disperze s obsahem minerálních přísad, například RAKO PE 202	-	Rovnoměrně natřeno válečkem
5	Roznášecí	Cementový potěr, například CEMIX 20 MPa + polymerová vlákna	50	Volně položeno
6	Separační	Polyethylenová PE fólie, například DEK	0,1	Volně položena Spoje horkovzdušně svařeny
7	Zvukově izolační	Krošejiová izolace, například Isover N, $\lambda = 0,036 \text{ W/mK}$ , desky 1200/600 mm	40	Volně položeno
8	Nosná	ŽB Monolitická stropní deska	200	Betonáž
9	Pohledová	Sádrová omítka, například Cemix sádrová omítka, jednovrstvá, zrnitost 0,7mm, pevnost v tlaku 2 MPa	10	Strojní nástřik



S9b

# Keramická dl. - Koupelna a WC v 1.NP nad nevytápěným prostorem

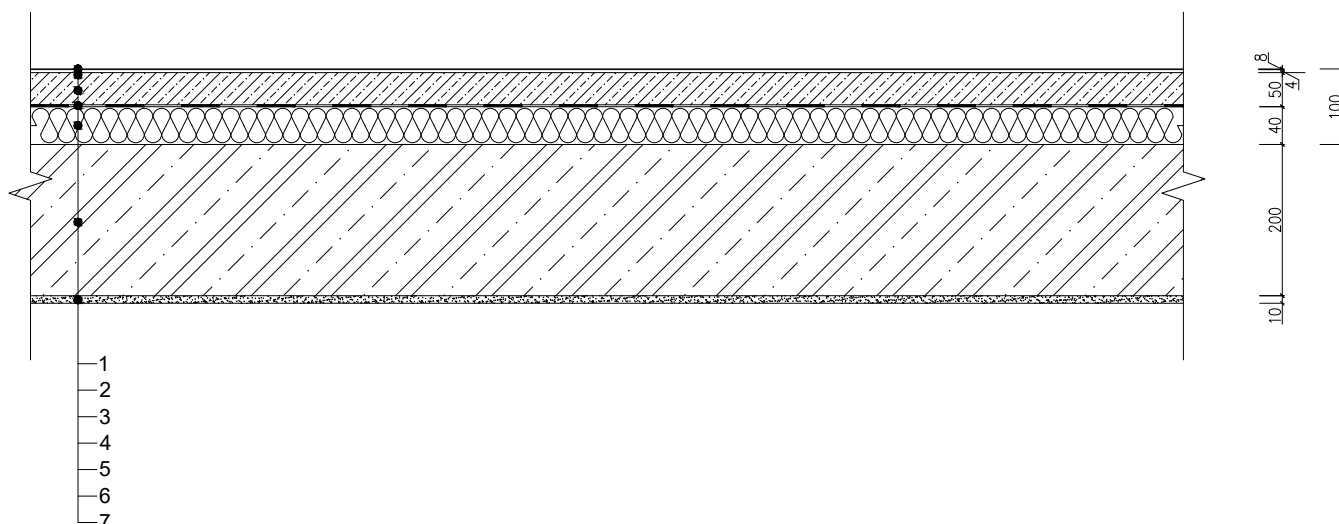
POŘADÍ	NÁZEV VRSTVY	SPECIFIKACE MATERIÁLU	tl. [mm]	ZPŮSOB ZABUDOVÁNÍ
1	Nášlapná	Keramická dlažba, například RAKO PIAZZETTA - dlaždice slinutá, neglazovaná, 60 x 60 cm, béžová	8	Nalepením
2	Spojovací	Cementové lepidlo, například CERESIT CM 25, Vodovzdorné, Zrnitost 0 - 0,7 mm	4	Naneseno hřebenovým hladítkem
3	Vyrovňovací	Kontaktní stěrková izolace, například Schomburg AQUAFIN - RS 300	2	Stěrkováním
4	Penetrační	Bezspouštědlová vodou ředitelná polymerní disperze s obsahem minerálních přísad, například RAKO PE 202	-	Rovnoměrně natřeno válečkem
5	Roznášecí	Cementový potěr, například CEMIX 20 MPa + polymerová vlákna	50	Volně položeno
6	Separační	Polyethylenová PE fólie, například DEK	0,1	Volně položena Spoje horkovzdušně svařeny
7	Zvukově izolační	Krošejová izolace, například Isover N, $\lambda = 0,036$ W/mK, desky 1200/600 mm	40	Volně položeno
8	Nosná	ŽB Monolitická stropní deska	200	Betonáž
9	Lepicí	Cementová hmota pro lepení, například DEK THERM ELASTIC	10	Naneseno hladítkem
10	Tepelně izolační	Minerální vata, například ISOVER TF PROFI, $\lambda = 0,035$ W/mK	150	Volně položeno, jištěno talířovými hmoždinkami
11	Základní	lepící cementová hmota, například DEK THERM ELASTIC + VERTEX R131 - sklovláknitá tkanina 160g/m <sup>2</sup>	3	Strojní nástřik
12	Penetrační	Podbarvený podkladní nátěr na bázi akrylátové disperze, například WEBER-PAS podklad UNI, spotřeba 0,18 kg/m <sup>2</sup>	-	<b>Strojní nástřik</b>
13	Pohledová	Sádrová omítka, například Cemix sádrová omítka, jednovrstvá, zrnitost 0,7mm, pevnost v tlaku 2 MPa	10	Strojní nástřik



S10a

Keram. dl. - Úložné prostory, sklady v 4.NP

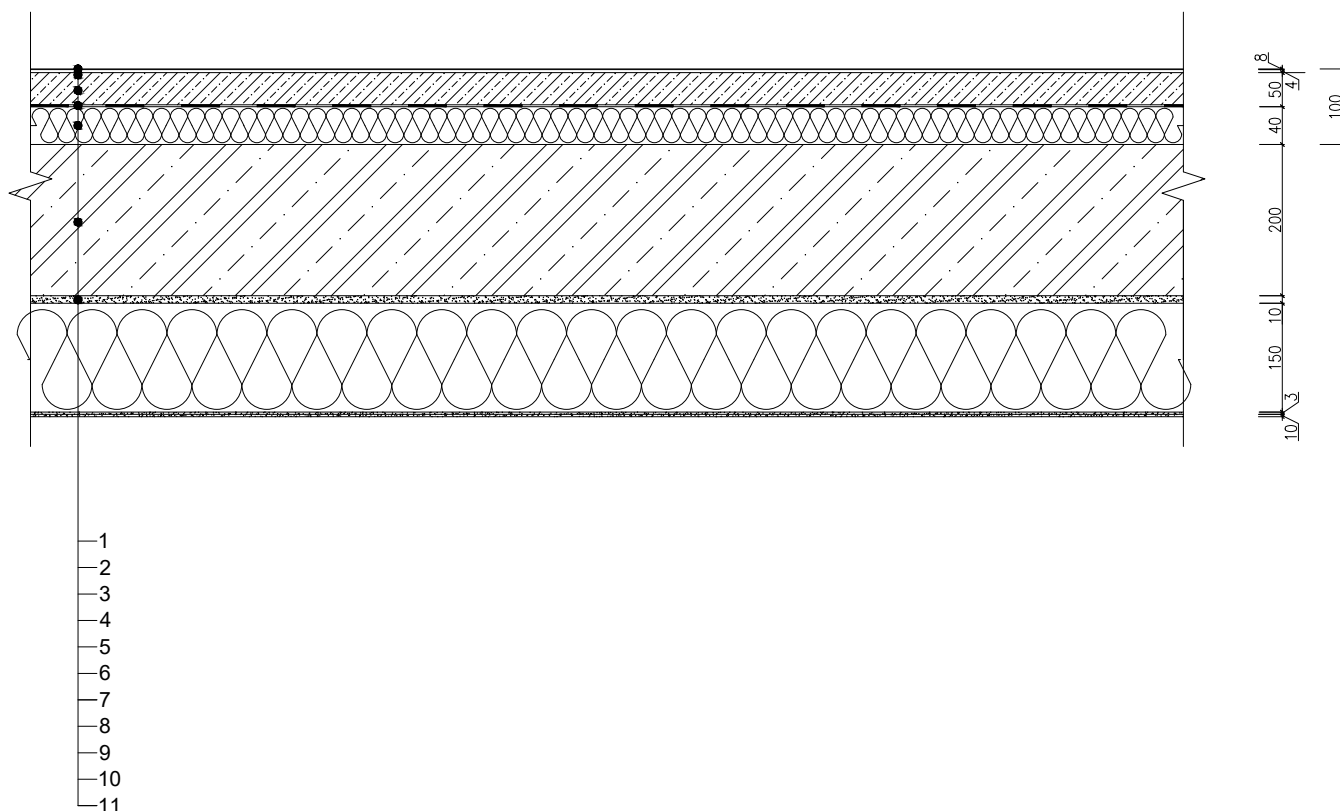
POŘADÍ	NÁZEV VRSTVY	SPECIFIKACE MATERIÁLU	tl. [mm]	ZPŮSOB ZABUDOVÁNÍ
1	Nášlapná	Keramická dlažba, například RAKO AAMOS INDUSTRIAL, dlaždice slinutá, neglazovaná, 60 x 60 cm, černá	8	Nalepením
2	Spojovací	Cementové lepidlo, například CERESIT CM 25, Vodovzdorné, Zrnitost 0 - 0,7 mm	4	Nanesení hřebenovým hladítkem
3	Roznášecí	Cementový potěr, například CEMIX 20 MPa + polymerová vlákna	50	Volně položeno
4	Separační	Polyethylenová PE fólie, například DEK	0,1	Volně položena Spoje horkovzdušně svařeny
5	Zvukové izolační	Kročejová izolace, například Isover N , $\lambda = 0,036 \text{ W/mK}$ , desky 1200/600 mm	40	Volně položeno
6	Nosná	ŽB Monolitická stropní deska	200	Betonáž
7	Pohledová	Sádrová omítka, například Cemix sádrová omítka, jednovrstvá, zrnitost 0,7mm, pevnost v tlaku 2 MPa	10	Strojní nástřik



S10b

Keram. dl. - Úložné prostory, sklady v 1.NP nad nevytápěným prostorem

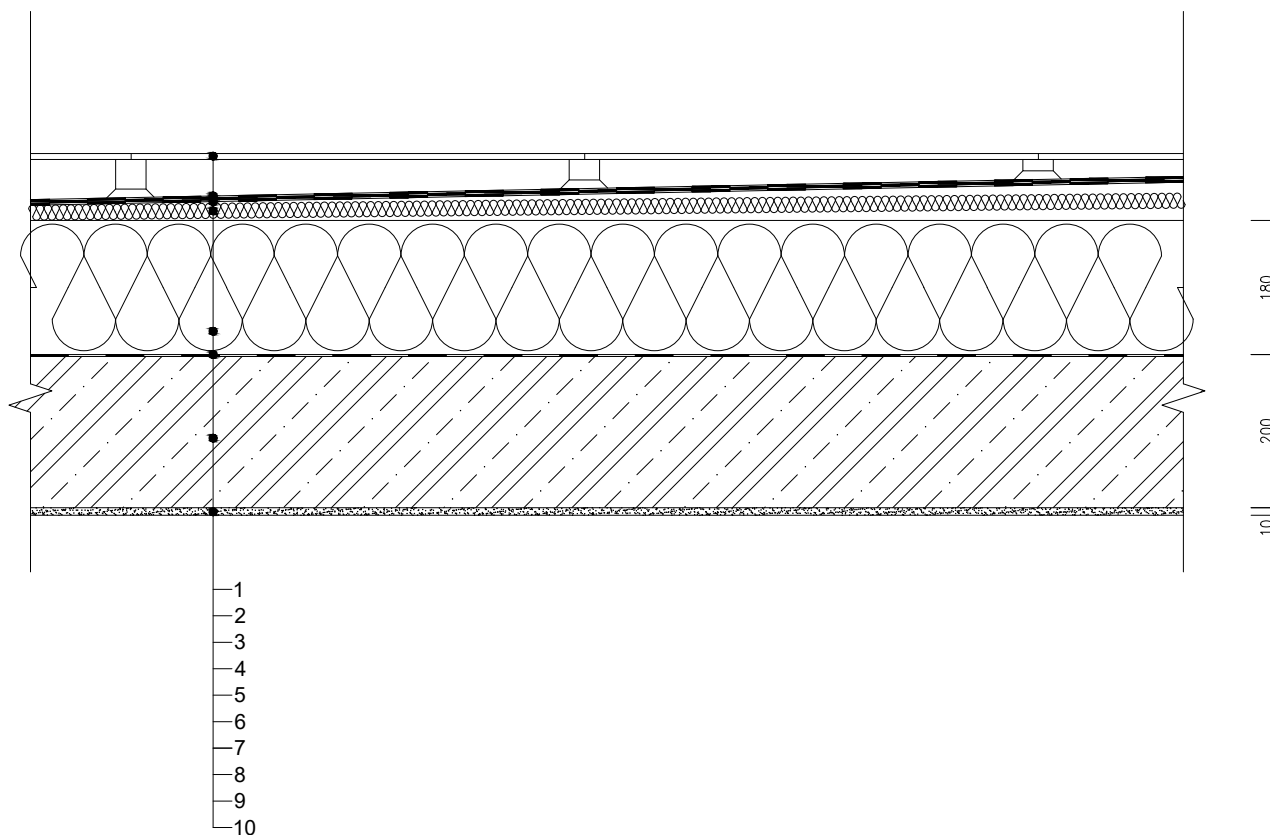
POŘADÍ	NÁZEV VRSTVY	SPECIFIKACE MATERIÁLU	tl. [mm]	ZPŮSOB ZABUDOVÁNÍ
1	Nášlapná	Keramická dlažba, například RAKO AAMOS INDUSTRIAL, dlaždice slinutá, neglazovaná, 60 x 60 cm, černá	8	Nalepením
2	Spojovací	Cementové lepidlo, například CERESIT CM 25, Vodovzdorné, Zrnitost 0 - 0,7 mm	4	Nanesení hřebenovým hladítkem
3	Roznášecí	Cementový potěr, například CEMIX 20 MPa + polymerová vlákna	50	Volně položeno
4	Separační	Polyethylenová PE fólie, například DEK	0,1	Volně položena Spoje horkovzdušně svařeny
5	Zvukové izolační	Kročejová izolace, například Isover N , $\lambda = 0,036 \text{ W/mK}$ , desky 1200/600 mm	40	Volně položeno
6	Nosná	ŽB Monolitická stropní deska	200	Betonáž
7	Lepicí	Cementová hmota pro lepení, například DEK THERM ELASTIC	10	Naneseno hladítkem
8	Tepelné izolační	Minerální vata, například ISOVER TF PROFÍ, $\lambda = 0,035 \text{ W/mK}$	150	Volně položeno, jištěno talířovými hmoždinkami
9	Základní	lepící cementová hmota, například DEK THERM ELASTIC + VERTEX R131 - sklovláknitá tkanina 160g/m <sup>2</sup>	3	Strojní nástřik
10	Penetrační	Podbarvený podkladní nátěr na bázi akrylátové disperze, například WEBER-PAS podklad UNI, spotřeba 0,18 kg/m <sup>2</sup>	-	Strojní nástřik
11	Pohledová	Sádrová omítka, například Cemix sádrová omítka, jednovrstvá, zrnitost 0,7mm, pevnost v tlaku 2 MPa	10	Strojní nástřik



S11

Keram. dl. - Terasa 4NP.

POŘADÍ	NÁZEV VRSTVY	SPECIFIKACE MATERIÁLU	tl. [mm]	ZPŮSOB ZABUDOVÁNÍ
1	Nášlapná	Keramická dlažba, například RAKO REBEL OUTDOOR, dlaždice slinutá, glazovaná, 60 x 60 cm, šedá + plastové rektifikační terčíky (nastavitelné)	8	Vlastní tíha
2	Ochranná	Asfaltový pás s břídlíčnatým posypem, například Guttabit Extraelast 40	4	Volně položena Spoje horkovzdušně svařeny
3	Hydroizolační	Asfaltový pás, například Guttabit Glass 35	3,5	Volně položena Spoje horkovzdušně svařeny
4	Hydroizolační	Samolepící asfaltový modifikovaný pás se spalitelnou PE folií	3	Volně položena Spoje horkovzdušně svařeny
5	Spádová vrstva	Spádové klíny z polyuretanové pěny, například PUREN	20 - 40	Volně položeno
6	Tepelněizolační	Polyuretanová pěna, například PUREN, $\lambda = 0,026 - 028 \text{ W/mK}$	180	Volně položeno
7	Parotěsnící	Asfaltový pás s jemnozrnným posypem + hliníková vložka, například GLASTEK 40 SPECIAL MINERAL	4	Volně položena Spoje horkovzdušně svařeny
8	Penetrační	Asfaltový penetrační lak, například DEN BRAVEN DenBit BR ALP	-	Volně položeno
9	Nosná	ŽB Monolitická stropní deska	200	Betonáž
10	Pohledová	Sádrová omítka, například Cemix sádrová omítka, jednovrstvá, zrnitost 0,7mm, pevnost v tlaku 2 MPa	10	Strojní nástřik

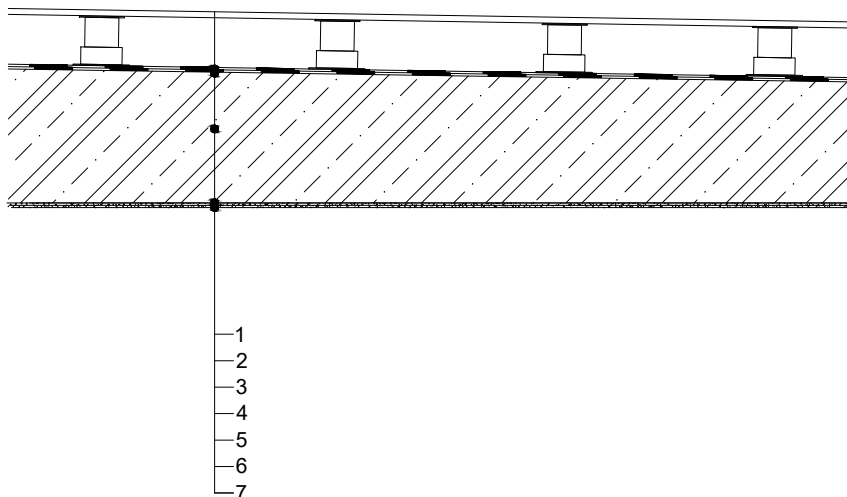




S12

Keram. dl. - Balkon 2,3,4 NP

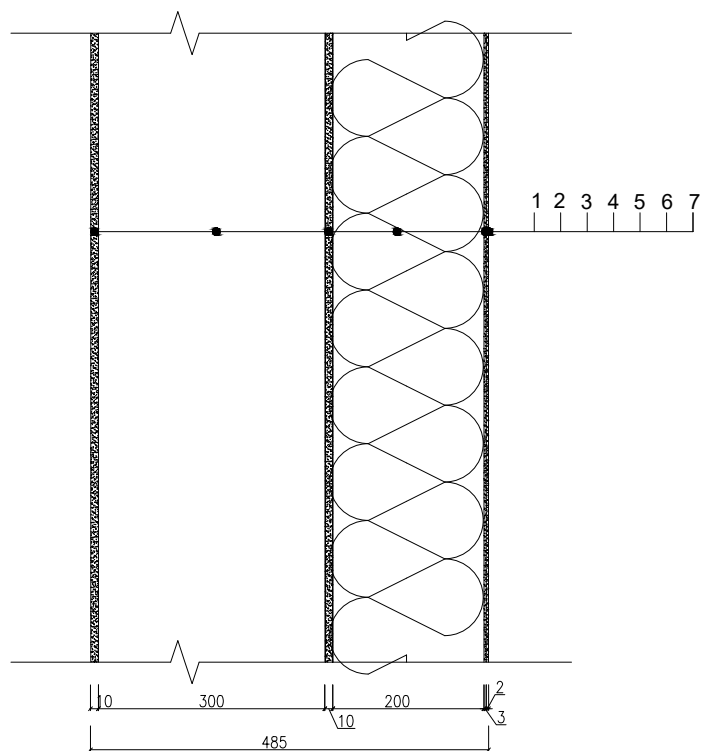
POŘADÍ	NÁZEV VRSTVY	SPECIFIKACE MATERIÁLU	tl. [mm]	ZPŮSOB ZABUDOVÁNÍ
1	Nášlapná	Mrazuvzdorná dlažba, například Rako Série COMO, dlaždice slinutá, glazovaná 33 x 33 cm, bílá, mrazuvzdorná + plastové rektifikační terčíky (nastavitelné)	8	Nalepením
2	Hydroizolační	SBS modifikovaný asfaltový pás, například GLASTEK 40 Mineral special	2x4	Volně položena Spoje horkovzdušně svařeny
3	Nosná	Železobetonová deska, spád 2%	190 - 160	Betonáž
4	Základní	například DEK THERM ELASTIC + VERTEX R131 - sklovláknitá tkanina 160g/m <sup>2</sup>	3	Strojní nástřik
5	Penetrační	například WEBER-PAS podklad UNI, spotřeba 0,18 kg/m <sup>2</sup>	-	Strojní nástřik
6	Pohledová	například WEBER-PAS extra Clean, tenkovrstvá omítka na silikonsilikátové bázi, zrnitost 1 - 3 mm	2	Strojní nástřik



## S13

### Skladba obvodového zdiva nad terénem (1NP, 2NP, 3NP, 4NP)

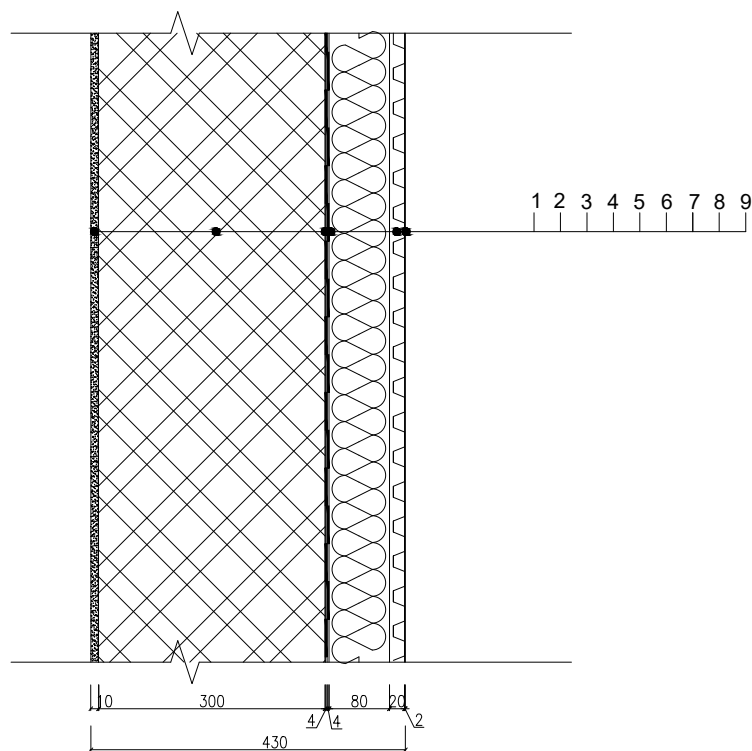
POŘADÍ	NÁZEV VRSTVY	SPECIFIKACE MATERIÁLU	tl. [mm]	ZPŮSOB ZABUDOVÁNÍ
1	Pohledová	Sádrová omítka, například Cemix sádrová omítka, jednovrstvá, zrnitost 0,7mm, pevnost v tlaku 2 MPa	10	Strojní nástřik
2	Nosná	Cihelný blok, například PTH 30 PROFÍ	300	Volně položeno
3	Lepicí	Cementová hmota pro lepení, například DEKATHERM ELASTIC,	10	Naneseno hladítkem
4	Tepelněizolační	EPS v kombinaci se skelnou vatou, například ISOVER TWINNER + talířová šroubovací hmoždinka s ocel. šroubem	200	Volně položeno, jištěno talířovými hmoždinkami
5	Základní	lepící cementová hmota, například DEKATHERM ELASTIC + VERTEX R131 - sklovláknitá tkanina 160g/m <sup>2</sup>	3	Strojní nástřik
6	Penetrační	Podbarvený podkladní nátěr na bázi akrylátové disperze, například WEBER-PAS podklad UNI, spotřeba 0,18 kg/m <sup>2</sup>	-	Strojní nástřik
7	Pohledová	Tenkovrstvá omítka na silikonsilikátové bázi, zrnitost 1 - 3 mm, například WEBER-PAS extra Clean,	2	Strojní nástřik



S14a

# Skladba obvodového zdiva pod terénem (1S)

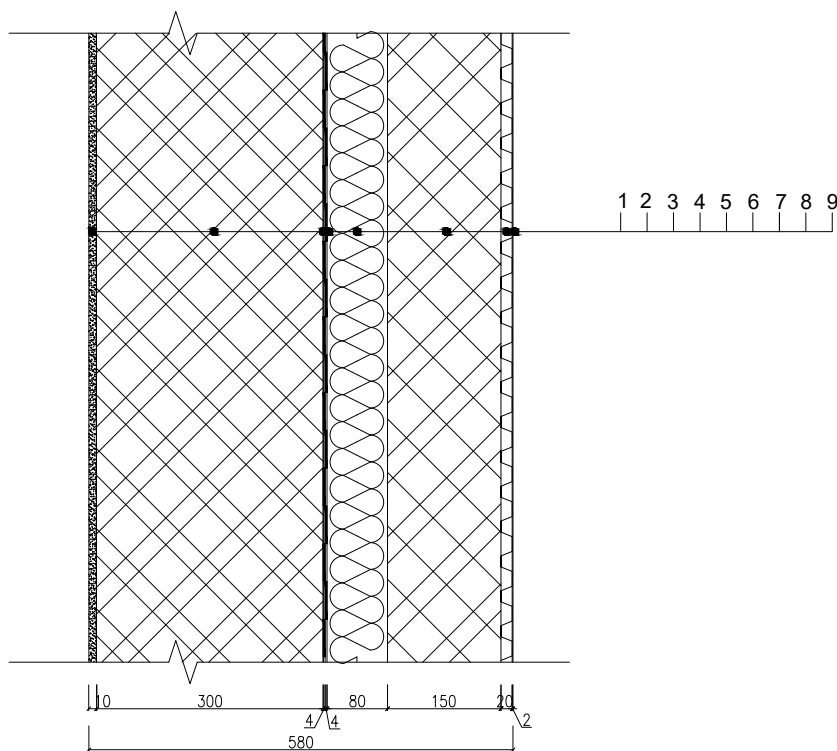
POŘADÍ	NÁZEV VRSTVY	SPECIFIKACE MATERIÁLU	tl. [mm]	ZPŮSOB ZABUDOVÁNÍ
1	Pohledová	Sádrová omítka, například Cemix sádrová omítka, jednovrstvá, zrnitost 0,7mm, pevnost v tlaku 2 MPa	10	Strojní nástřik
2	Nosná	Ztracené bednění, například BEST 30, beton C 16/20, P15	300	Volně položeno
3	Penetrační	Asfaltový penetrační lak, například DEN BRAVEN DenBit BR ALP	-	Rovnoměrně natřeno
4	Hydroizolační	Asfaltový modifikovaný pás s nosnou vložkou ze skleněné tkaniny, například GLASTEK 40 SPECIAL MINERAL, přesahy 100 mm	4	Nataveno plameny
5	Hydroizolační	Asfaltový modifikovaný pás s nosnou vložkou ze skleněné tkaniny, například GLASTEK 40 SPECIAL MINERAL, přesahy 100 mm	4	Nataveno plameny
6	Lepicí	Expanzní pěna	-	Naneseno
7	Tepelněizolační	Extrudovaný polystyren XPS, pevnost v tlaku 300 kPa	80	Volně položeno
8	Drenážní	Nopová fólie, tl. 1 mm, výška nopu 20mm, přesah 4 řad nopů	20	Volně položeno
9	Separační	Geotextilie, například Fatrafol - Fatrafex - H	1	Volně položeno



S14b

# Skladba obvodového zdiva pod terénem (1S)

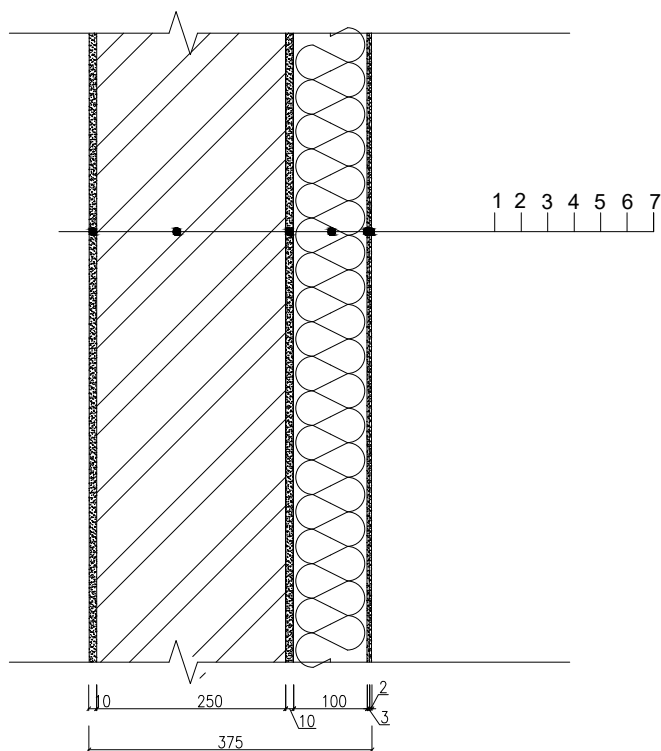
POŘADÍ	NÁZEV VRSTVY	SPECIFIKACE MATERIÁLU	tl. [mm]	ZPŮSOB ZABUDOVÁNÍ
1	Pohledová	Sádrová omítka, například Cemix sádrová omítka, jednovrstvá, zrnitost 0,7mm, pevnost v tlaku 2 MPa	10	Strojní nástřik
2	Nosná	Ztracené bednění, například BEST 30, beton C 16/20, P15	300	Volně položeno
3	Penetrační	Asfaltový penetrační lak, například DEN BRAVEN DenBit BR ALP	-	Rovnoměrně natřeno
4	Hydroizolační	Asfaltový modifikovaný pás s nosnou vložkou ze skleněné tkaniny, například GLASTEK 40 SPECIAL MINERAL, přesahy 100 mm	4	Nataveno plameny
5	Hydroizolační	Asfaltový modifikovaný pás s nosnou vložkou ze skleněné tkaniny, například GLASTEK 40 SPECIAL MINERAL, přesahy 100 mm	4	Nataveno plameny
6	Lepicí	Expanzní pěna	-	Naneseno
7	Tepelněizolační	Desky z XPS, $\lambda_d=0,036$ W/mK, $\sigma_{10}=300$ kPa, pevnost ve smyku 170 kPa	80	Volně položeno
8	Nosná	Ztracené bednění, například BEST 15, beton C 16/20, P15	150	Volně položeno
9	Drenážní	Nopová fólie, tl. 1 mm, výška nopu 20mm, přesah 4 řad nopů	20	Volně položeno
10	Separáční	Geotextilie, například Fatrafol - Fatrafex - H	1	Volně položeno



## S15

Skladba nosného zdiva v interiéri oddelujúci obytné miestnosti od nevytápěného prostoru (1NP)

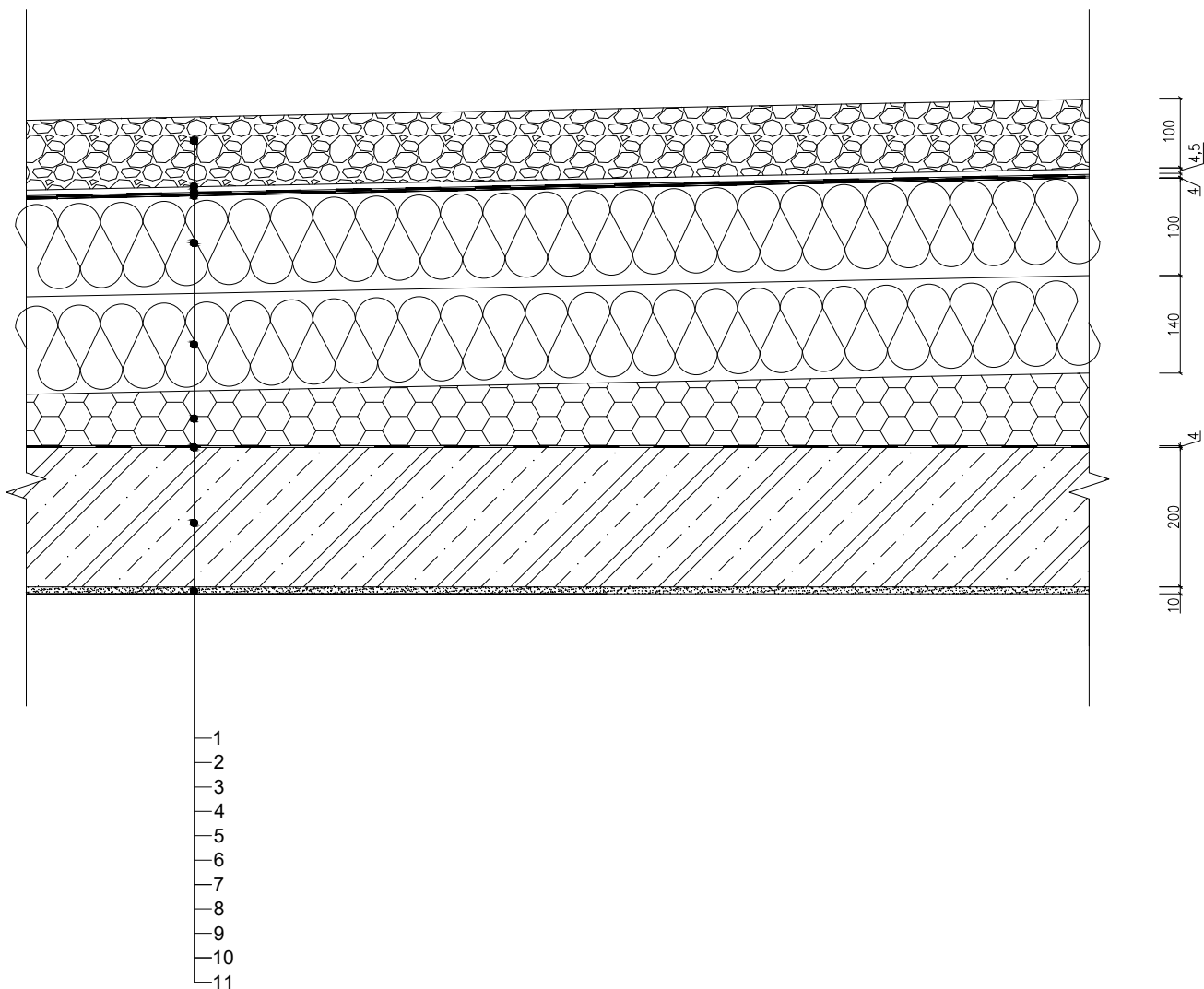
POŘADÍ	NÁZEV VRSTVY	SPECIFIKACE MATERIÁLU	tl. [mm]	ZPŮSOB ZABUDOVÁNÍ
1	Pohledová	Sádrová omítka, například Cemix sádrová omítka, jednovrstvá, zrnitost 0,7mm, pevnost v tlaku 2 MPa	10	Strojní nástřik
2	Nosná	Cihelný blok typu THERM (PTH 25 AKU)	250	Volně položeno
3	Lepicí	Cementová hmota pro lepení, například DEKATHERM ELASTIC	10	Volně položena Spoje horkovzdušně svařeny
4	Tepelněizolační	Minerální vata, například ISOVER TF PROFÍ, $\lambda = 0,035$ W/mK	100	Volně položeno, jištěno talířovými hmoždinkami
5	Základní	lepící cementová hmota, například DEKATHERM ELASTIC + VERTEX R131 - sklovláknitá tkanina 160g/m <sup>2</sup>	3	Strojní nástřik
6	Penetrační	Podbarvený podkladní nátěr na bázi akrylátové disperze, například WEBER-PAS podklad UNI, spotřeba 0,18 kg/m <sup>2</sup>	-	Strojní nástřik
7	Pohledová	Sádrová omítka, například Cemix sádrová omítka, jednovrstvá, zrnitost 0,7mm, pevnost v tlaku 2 MPa	10	Strojní nástřik



# S16

## Skladba - plochá střecha

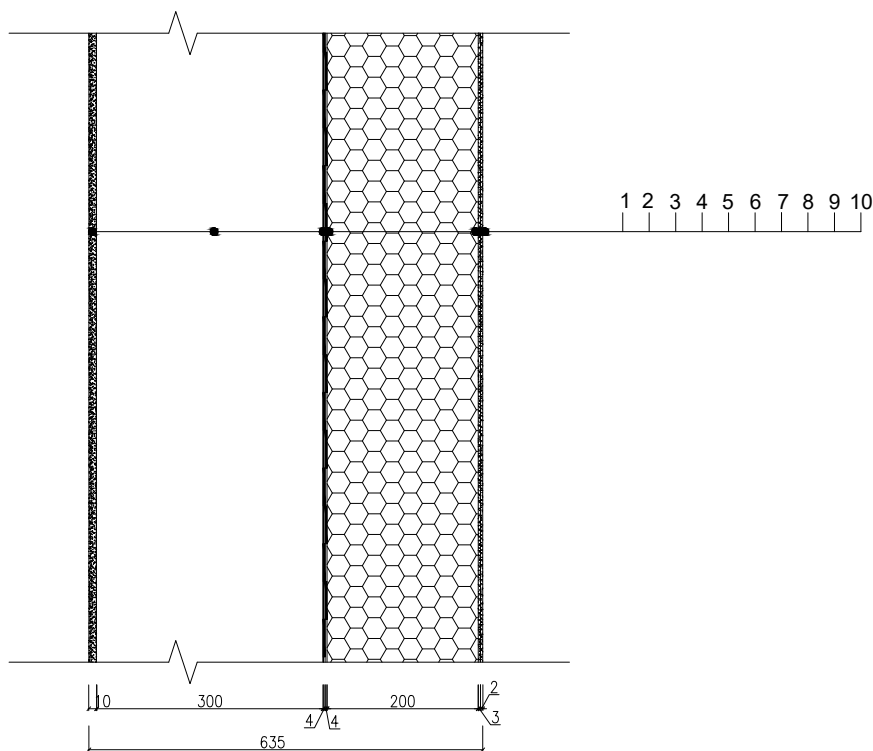
POŘADÍ	NÁZEV VRSTVY	SPECIFIKACE MATERIÁLU	tl. [mm]	ZPŮSOB ZABUDOVÁNÍ
1	Ochranná	Kačírek praný, frakce 16 - 32 mm, objemová hmotnost 1700 kg/m <sup>3</sup>	100	Volně kladené
2	Hlavní hydroizolační	SBS modifikovaný asfaltový pás, nosná vložka: polyesterová rohož, vyztuženo skleněnými vlákny, například ELASTEK 40 SPECIAL DEKOR	4,5	Celoplošně nataveno
3	Hlavní hydroizolační	SBS modifikovaný asfaltový pás, nosná vložka - skleněná tkanina, například GLASTEK 30 STICKER ULTRA	4	Nalepeno
4	Tepelné izolační	Expandovaný polystyren, například EPS 150S, $\lambda = 0,035$ W/mK	100	Volně položeno
6	Tepelné izolační	Expandovaný polystyren, například EPS 150S, $\lambda = 0,035$ W/mK	140	Volně položeno
6	Spádová vrstva	Spádové klíny z EPS, například STYRÖTRADE STYRO EPS 150S, $\lambda = 0,034$ W/mK	20 - 40	Volně položeno
7	Parotěsná	Asfaltový pás s jemnozrnným posypem + hliníková vložka, například GLASTEK 40 AL MINERAL	4	Bodově nataveno
8	Penetrační	Asfaltový penetrační lak, například DEN BRAVEN DenBit BR ALP	-	Rovnoměrně natřeno válečkem
9	Nosná	ŽB Monolitická stropní deska	200	Rovnoměrně vylito
10	Pohledová	Sádrová omítka, například Cemix sádrová omítka, jednovrstvá, zrnitost 0,7mm, pevnost v tlaku 2 MPa	10	Strojní nástřik



S17

# Skladba - sokl

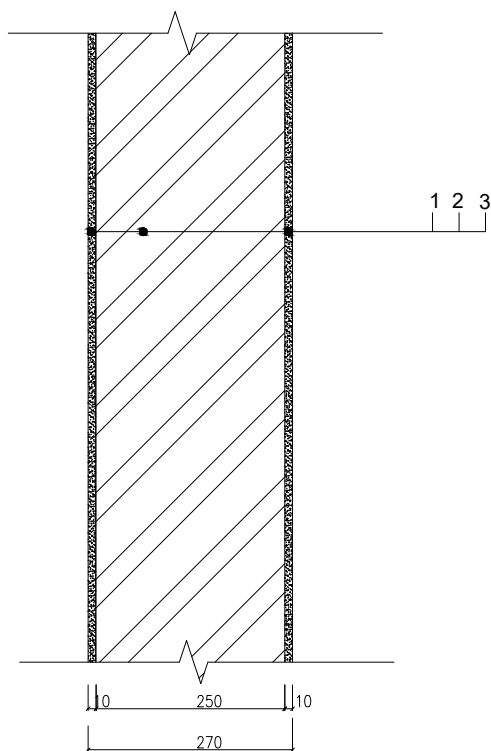
POŘADÍ	NÁZEV VRSTVY	SPECIFIKACE MATERIÁLU	tl. [mm]	ZPŮSOB ZABUDOVÁNÍ
1	Pohledová	Sádrová omítka, například Cemix sádrová omítka, jednovrstvá, zrnitost 0,7mm, pevnost v tlaku 2 MPa	10	Strojní nástřik
2	Nosná	Cihelný blok, například PTH 30 PROFÍ	300	Volně položeno
3	Lepicí	Cementová hmota pro lepení, například DEKATHERM ELASTIC,	10	Naneseno hladítkem
4	Tepelněizolační	Desky z XPS, $\lambda_d=0,036$ W/mK, $\sigma_{10}=300$ kPa, pevnost ve smyku 170 kPa	200	Volně položeno, jištěno talířovými hmoždinkami
5	Základní	lepící cementová hmota, například DEKATHERM ELASTIC + VERTEX R131 - sklovláknitá tkanina 160g/m <sup>2</sup>	3	Strojní nástřik
6	Penetrační	Podbarvený podkladní nátěr na bázi akrylátové disperze, například WEBER-PAS podklad UNI, spotřeba 0,18 kg/m <sup>2</sup>	-	Strojní nástřik
7	Pohledová	Tenkovrstvá omítka na silikonsilikátové bázi, zrnitost 1 - 3 mm, například WEBER-PAS extra Clean,	2	Strojní nástřik



S18

# Skladba - nosná stěna vnitřní (1S - 4NP)

POŘADÍ	NÁZEV VRSTVY	SPECIFIKACE MATERIÁLU	tl. [mm]	ZPŮSOB ZABUDOVÁNÍ
1	Pohledová	Sádrová omítka, například Cemix sádrová omítka, jednovrstvá, zrnitost 0,7mm, pevnost v tlaku 2 MPa	10	Strojní nástřik
2	Nosná	Cihelný blok typu THERM (PTH 25 AKU)	250	Volně položeno
3	Pohledová	Sádrová omítka, například Cemix sádrová omítka strojní, jednovrstvá, zrnitost 0,7mm, pevnost v tlaku 2 MPa	10	Strojní nástřik

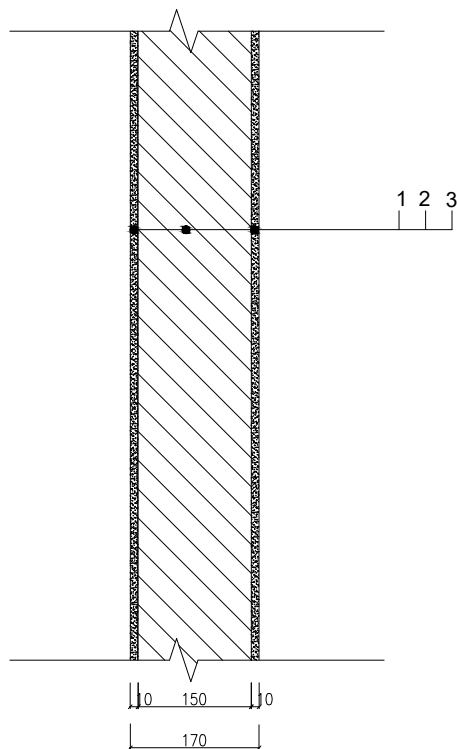




S19

Skladba - příčka vnitřní (1S - 4NP)

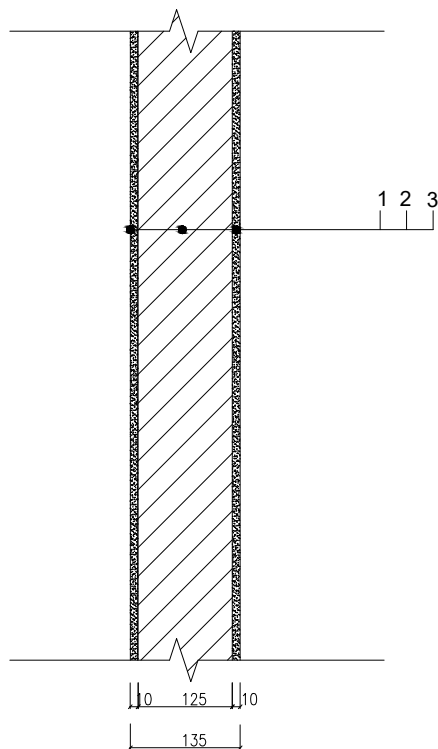
POŘADÍ	NÁZEV VRSTVY	SPECIFIKACE MATERIÁLU	tl. [mm]	ZPŮSOB ZABUDOVÁNÍ
1	Pohledová	Sádrová omítka, například Cemix sádrová omítka, jednovrstvá, zrnitost 0,7mm, pevnost v tlaku 2 MPa	10	Strojní nástřik
2	Nosná	Cihelný blok typu THERM (PTH 15 PROFÍ)	150	Volně položeno
3	Pohledová	Sádrová omítka, například Cemix sádrová omítka strojní, jednovrstvá, zrnitost 0,7mm, pevnost v tlaku 2 MPa	10	Strojní nástřik



S20

Skladba - příčka vnitřní (1S - 4NP)

POŘADÍ	NÁZEV VRSTVY	SPECIFIKACE MATERIÁLU	tl. [mm]	ZPŮSOB ZABUDOVÁNÍ
1	Pohledová	Sádrová omítka, například Cemix sádrová omítka, jednovrstvá, zrnitost 0,7mm, pevnost v tlaku 2 MPa	10	Strojní nástřik
2	Nosná	Cihelný blok typu THERM (PTH 12,5 PROFÍ)	125	Volně položeno
3	Pohledová	Sádrová omítka, například Cemix sádrová omítka strojní, jednovrstvá, zrnitost 0,7mm, pevnost v tlaku 2 MPa	10	Strojní nástřik



S21

Skladba - příčka vnitřní (1S - 4NP)

POŘADÍ	NÁZEV VRSTVY	SPECIFIKACE MATERIÁLU	tl. [mm]	ZPŮSOB ZABUDOVÁNÍ
1	Nášlapná	Keramická dlažba, například GRES COTTAGE, dlaždice slinutá, neglazovaná 30 x 30 cm, světle šedá	8	Nalepením
2	Spojovací	Cementové lepidlo, například CERESIT CM 25, Vodovzdorné, Zrnitost 0 - 0,7 mm	4	Nanesení hřebenovým hladítkem
3	Nosná	Schodišťové rameno - železobetonová monolitická konstrukce	150	Betonáž
4	Pohledová	Odbedněná železobetonová konstrukce: pohledový beton	-	-

